

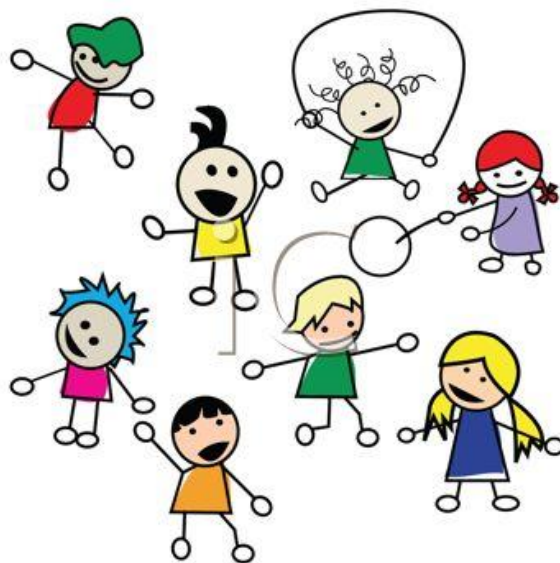
MATEŘSKÁ ŠKOLA PELHŘIMOV

příspěvková organizace

Č.j.: ŘMŠ/61/2017/1

SMĚRNICE

PRO PŘIJÍMÁNÍ DĚTÍ DO MATEŘSKÉ ŠKOLY na školní rok 2017 - 2018



Podle zákona č. 561/2004 Sb., o předškolním, základním, středním, vyšším odborném a jiném vzdělávání (školský zákon), část druhá § 33 - 35 a ve znění pozdějších předpisů, stanovuje ředitelka školy Vnitřní předpis o přijímání dětí do mateřské školy takto:

Podmínky přijímání dětí k předškolnímu vzdělávání

- Termín zápisu byl stanoven na 3. 5. 2017. Zápisem mohou projít všechny děti narozené do 31. 8. 2015, neboť předškolní vzdělávání se organizuje pro děti zpravidla od 3 do 6 let, nejdříve však pro děti od 2 let.
- Povinné předškolní vzdělávání se vztahuje na děti narozené do 31. 8. 2012 (tedy od pětiletých až po děti s odkladem školní docházky včetně).
- Pokud se zákonný zástupce rozhodne pro individuální vzdělávání dítěte (v případě povinného předškolního vzdělávání), je povinen toto oznámit písemně ředitelce školy nejpozději 3 měsíce před začátkem školního roku (do 31. 5. 2017).
- Do MŠ budou přednostně přijímány děti s trvalým pobytem ve městě Pelhřimov a jeho místních částech a s trvalým pobytem v obci, s kterou má město uzavřenu dohodu o zajištění podmínek pro předškolní vzdělávání.
- Do mateřské školy mohou být přijaty pouze děti, které se podrobily stanoveným pravidelným očkováním, které mají doklad, že jsou proti nákaze imunní nebo se nemohou očkování podrobit pro trvalou kontraindikaci (§ 50 zákona č. 258/2000 Sb.), s výjimkou povinného předškolního vzdělávání.

Kritéria k přijímání dětí k předškolnímu vzdělávání

1. Věk dětí - přijímány budou přednostně děti ze spádových oblastí starší 4 let (tedy narozených do 31. 8. 2013) v pořadí od nejstaršího po nejmladší do počtu volných míst v mateřské škole.
2. Při rozdělování přijatých dětí na jednotlivá pracoviště budou zohledňováni sourozenci přijatých dětí a děti a vnoučata zaměstnanců Mateřské školy Pelhřimov, příspěvkové organizace.

Doplňující informace

O přijetí dětí do mateřské školy rozhoduje ředitelka školy na základě přijímacího řízení, které se koná v určeném termínu pro následující školní rok.

Ředitelka mateřské školy rozhoduje o tom, na které pracoviště MŠ bude dítě přijato a o stanovení zkušebního pobytu dítěte, jehož délka nesmí přesáhnout 3 měsíce od fyzického nástupu dítěte do mateřské školy.

Počet přijatých dětí nesmí přesáhnout kapacity tříd na jednotlivých pracovištích, které nastavila ředitelka v organizačním pokynu na školní rok 2017 – 2018 a který je přílohou č.1) této směrnice.

V Pelhřimově dne 2. 3. 2017

Mgr. Věra Harudová
ředitelka školy

Organizace školního roku 2017-2018:

pracoviště	Název třídy	Počet dětí
Pražská	Motýlci	13
	Rybky	21
	Berušky	25
	Myšky	20
	Včelky	12
Osvobození	Berušky	28
	Štěňátka	28
	Ježci	28
	Dráčci	28
	Krtečci	20
	Žabky	28
Komenského	Myšky	20
	Žabičky	26
	Broučci	28
	Ježečci	28
	Kuřátka	26
	Sluníčka	26
	Medvídci	26
Pod Náspem	Sluníčka	28
	Koťátka	20
	Motýlci	20
	Broučci	27
U Stínadel	Kuřátka	25
	Berušky	26
	Sluníčka	27
	Ježci	28
Celkem	26	632